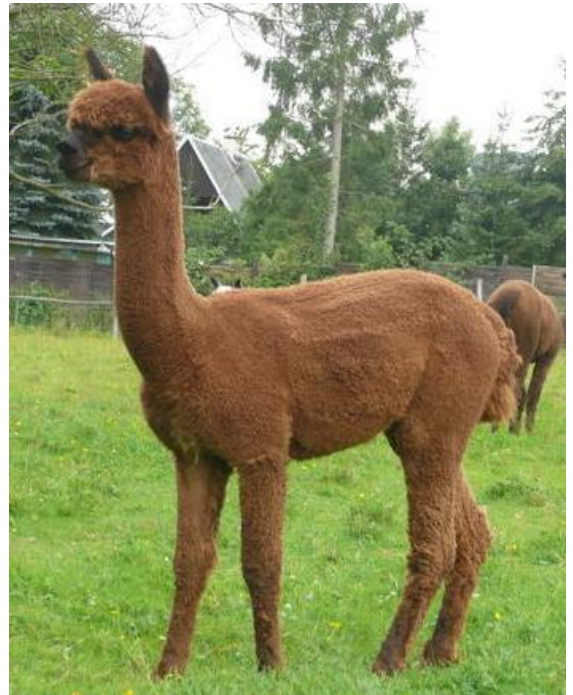


Miriquidi Salomon

Salomon vereint viele so wichtige Eigenschaften deren Ausprägung er auf verschiedenste Weise bewiesen hat. Salomon ist ein „complete package“ und das in der Farbe Braun, eine wahre Rarität.

Vliestechnisch hat Salomon einiges zu bieten. Seine Vlieseigenschaften sind spektakulär für ein so dunkles Tier. Es ist extrem fein, superdicht, glanzvoll und toll strukturiert. Dabei ist sicherlich die Feinheit genauso wie der geringe Anteil an Grannenhaaren herausragend. Ein braunes 14 Micron Vlies ist extrem selten, diese Feinheit hat sich auch über die Jahre sensationell gehalten. Hinzu kommt das Salomon auch im dritten Vlies noch einen Grannenhaaranteil von unter 1% hat! Der Curvature liegt zwischen 46 und 51 deg/mm.



Die hohe Qualität seines Vlieses beweisen auch die Erfolge auf den Vliesshows: 5 x 1. Platz, 2 x 2. Platz und zwei Color Champions gab es bei sieben Teilnahmen. Insgesamt konnte er **11 Champion Titel!** gewinnen, was ihn zum erfolgreichsten braunen Hengst auf dem europäischen Festland machte! Die Faserwerte zeigen, dass sein Vlies immer noch genau die gleiche hohe Qualität aufweist, was für eine enorme Konsistenz über das Alter steht.

Phänotypisch ist sein korrekter Körperbau schnell sichtbar. Seine Beinstellung ist ebenso korrekt wie seine Zahnstellung.

Salomon verfügt über einen kräftigen Knochenbau.

Farblich ist Salomon extrem interessant. Sein Vlies ist Braun, wobei klar zu sehen ist, dass seine Füße, sein Gesicht und seine Ohren deutlich dunkler, fast schwarz, sind. Neben schwarz befindet sich vor allem die Farbe Grau in seinem Stammbaum. Es gab viele Indizien die darauf schließen lassen, dass Salomon neben schwarz auch grau produzieren würde. Heute wissen wir, Salomon hat außer weiß jede Farbe produziert, sogar Grau!

Genotypisch ist Salomon eine Rarität. Er vereint die Linien, welche die australische und neuseeländische Zucht maßgeblich beeinflusst haben. Salomon ist einer der wohl erfolgreichsten Nachkommen von den leider viel zu früh verstorbenen Ausnahmehengst *Stoneleigh Lothario* (Dark Fawn), welcher in Neuseeland großen Ruhm erreichte, ehe er nach Deutschland importiert wurde. Leider ist die Anzahl seiner Nachkommen an zwei Händen abzuzählen, da dieser Ausnahmehengst nach wenigen Wochen in Deutschland verstorben ist. Salomons braune Mutter wurde aus Australien importiert und ist eine Tochter des vielleicht erfolgreichsten und bekanntesten Hengstes überhaupt:

Jolimont Warrior, abstammend aus einem der dichtesten Hengste Australiens, **Jolimont Conquistador**.

Jolimont Warrior braucht keine Erklärung, er selber gewann unter anderem die National Show in Australien,

genauso wie zwei seiner Söhne, es gibt nichts Vergleichbareres!

Interessant ist ein Blick auf die Großmutterlinie mütterlicherseits von Salomon.

Dort folgen mindestens drei Generationen weit ausschließlich graue Tiere, was seine Farbvererbung extrem interessant macht. Seine Mutter hat bereits in 2014 ein tief schwarzes Fohlen aus einem grauen Hengst bekommen.

Seine Showhistorie:

15 x 1. Platz, 5 x 2. Platz

6 x Colorchampion

4 x Reserve Colorchampion

1x Reserve Champion Hengste

(Einmalig für einen braunen Hengst!!!!)

	Micron	SD	CV	>30 MC	Curvature
1. Vlies	14,6	3,5	24,3%	0,3%	50,0
2. Vlies	16,2	3,3	20,5%	0,4%	46,3
3. Vlies	17,7	4	22,8%	0,9%	47,6
4. Vlies	18,2	4,1	22,5%	1,0%	45,2
5. Vlies	18,7	4,4	23,6%	1,2%	43,4
6. Vlies	18,3	4,1	22,6%	1,3%	45,8



Salomons 5. Vlies